

Gehrlicher Herbal Extracts



Die Produktion von natürlichen und hochwertigen Phytoextrakten
Für ■ **Arzneimittel** ■ **Medizinprodukte** ■ **Nahrungsergänzung** ■ **Kosmetika**

Chronik und Entwicklung

1964

Gründung der Gehrlicher GmbH & Co. KG Extrakte

Die Geschichte der Firma Gehrlicher Extrakte beginnt in München-Schwabing. Gründer war Heinz Gehrlicher. Die damaligen Erfolgsprodukte: *Baldriantropfen*, *Ginseng-Extrakte*.

1972

Errichtung der Produktion in Eurasburg

Der Betrieb im Herzen Münchens verfügt nicht mehr über ausreichende Kapazitäten, um die steigende Nachfrage nach Phytoextrakten bedienen zu können und errichtet unter Beachtung der Umweltregularien ein neues Werk in Eurasburg. Am Standort in Eurasburg beginnt die Produktion von Phytoextrakten und Phytoarzneimitteln.

1989

Umwandlung in die Gehrlicher GmbH.

1995

Herstellung alkoholfreier Pflanzenextrakte

Durch die stetige Weiterentwicklung verfügt die Gehrlicher Pharmazeutische Extrakte GmbH über eine große Expertise bei der Herstellung alkoholfreier pflanzlicher Spezialextrakte. Hier sind insbesondere Thymian- und Efeuextrakte zu nennen, welche bekannte Markenanbieter bei Kinderhustensäften verwenden.

Die Qualität der alkoholfreien Gehrlicher-Extrakte ist seither über alle Grenzen hinaus bekannt und erfreut sich großer Beliebtheit, insbesondere in arabischsprachigen Ländern.

1996

Erweiterung des Produktionsstandortes

Steigendes Wachstum sowie verstärkte Anforderungen an die Produktionsumgebung bedingen eine Erweiterung von Labor und Produktionsräumen. Gleichzeitig werden durch Kompartimentierung einzelner Produktionsbereiche und Bau eines Reinraumbereiches nötige Grundlagen für die spätere GMP-Zertifizierung geschaffen.

2009

Erweiterung der Produktion

Der Standort wird um weitere Extraktionsanlagen erweitert. Es werden im Wirkstoffbereich neue Räumlichkeiten geschaffen, um nach jahrelanger GMP-konformer Produktion die GMP-Zertifizierung zu erhalten.

2010

GMP-Zertifizierung

Die Firma Gehrlicher Pharmazeutische Extrakte erhält die GMP-Zertifizierung und bestätigt damit die jahrzehntelang praktizierte Notwendigkeit der „Guten Herstellungspraxis“ bei der Produktion von Phytoextrakten, Tinkturen und Phytowirkstoffkomplexen.

2014

Gehrlicher feiert 50-jähriges Bestehen

Die Gehrlicher Pharmazeutische Extrakte GmbH feiert ihr 50-jähriges Bestehen und beliefert Kunden in über 50 Ländern mit mehr als 500 phytobasierten Produkten. Während dieser Zeit entstanden zahlreiche Publikationen und Patente.

2019
Erweiterung der Produktion

Die Errichtung eines Labor-Neubaus und einer Tinkturenproduktion ist Folge einer stets wachsenden Nachfrage nach pflanzlichen Spezialextrakten in Arzneiqualität.

2021
Gehrlicher Pharmazeutische Extrakte GmbH

Gehrlicher ist als Familienunternehmen ein mittelständischer Betrieb und konzernunabhängig. Standort ist Eurasburg, südlich von München. Seit über 50 Jahren stellt das Unternehmen aus einheimischen und exotischen Drogen hochwertige Extrakte, Tinkturen und Press-Säfte sowie Wirkstoffkomplexe her. Kunden und Partner sind Firmen der Pharmaindustrie zur Herstellung von Arzneimitteln und Medizinprodukten, der Kosmetikindustrie sowie die Anbieter von Healthfood, Supplements, Diätetik und Nahrungsergänzungsmitteln.

Gehrlicher ist der Natur verbunden – das ist die Basis der Produktion. Rohstoffe, Drogen und Heilpflanzen aus biologischem Anbau werden daher bevorzugt. Bei Wildsammlungen wird ihr Ursprung hinterfragt. Es erfolgt eine naturnahe, sehr schonende Extraktion des Pflanzenmaterials, um die wertvollen und wirkungsstarken Inhaltsstoffe zu erhalten und sie nach Möglichkeit erschöpfend zu extrahieren.

Sämtliche Anlagen im oberbayerischen Eurasburg befinden sich auf einem weiträumigen Areal und eignen sich daher ideal für alle Aufgaben und Funktionen – von den Laboren und Fertigungsstätten bis zur Rohstofflagerung, Logistik und Verwaltung.



Marketing und Vertrieb

Ziel dieser Aktivitäten ist es, das Leistungsangebot von Gehrlicher bei den verschiedenen Zielgruppen überzeugend und glaubwürdig darzustellen. Das geschieht vorrangig über internationale Fachmessen und spezielle Informationsmittel, wie Plakate, Broschüren, Prospekte, Flyer und eine neue Homepage: www.gehrlicher.de

Vorwiegend werden Hersteller pharmazeutischer Arzneimittel angesprochen sowie die Extrakte weiterverarbeitende Kosmetikbranche für Pflegeprodukte. Das macht die frühe Einschätzung von Trends für eine Nutzung des Bedarfs erforderlich.

Internationale Verbindungen

Mit der weltweiten Rohstoffbeschaffung und den Drogenlieferungen fing alles an.

Heute geht der Export von Gehrlicher-Phytoprodukte in über 50 Länder – nach Europa, Asien, Südamerika, Afrika und Australien.



Gehrlicher sichert die Nachfrage durch Präsenz und Kommunikation.

Innovationen für Arzneimittel und Kosmetika

Die Pharmaindustrie stellt sich bei der Entwicklung ihrer Arzneimittel zunehmend auf den Einsatz natürlicher Phytoextrakte ein – mit Präparaten für den Arzt, die Apotheke, den Patienten. Dadurch wird die Selbstmedikation zum interessanten Segment. Das zeigt das vielseitige Angebot.

Auch Hersteller kosmetischer Produkte verwenden zunehmend natürliche Wirk- und Inhaltsstoffe, die in den Heilpflanzen enthalten sind. Attraktive Kreationen für die Haut, die Körperpflege und das Anti-Aging beweisen es. Eine wichtige Voraussetzung: Das Pflanzenmaterial für die Extraktion wird sorgfältig ausgewählt und streng auf Qualität und Wirkung geprüft.

Die wissenschaftlichen Studien und deren Resultate mit den Extrakten und Wirkstoffen der Heilpflanzen sind Grundlage für deren Effektivität und deshalb auch für die Verwendung in Kosmetikprodukten geeignet.



Gehrlische Phytoextrakte sind die Impulse für neue Ideen.

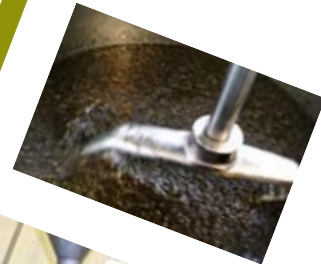
Herstellung der Phytoextrakte

Gehrlicher verfolgt die Strategie, durch den Einsatz optimaler Technik und deren Funktion hochwertige Extrakte aus der Heilkraft der Pflanzen zu gewinnen, die in der galenischen Weiterverarbeitung den Ansprüchen und dem individuellen Kundenbedarf entsprechen.

Die damit verbundenen, präzisen und prozessorientierten Abläufe setzen die Erfahrung, Sicherheit und Qualifikation des eingesetzten Produktions-Teams voraus.

Chargen nach Maß

Um die Inhalte und Wirkungen der Extrakte einzuschätzen und dementsprechend für neue Produkte zu dosieren, um eine möglichst risikoarme Einführung gewährleisten zu können, werden von Gehrlicher auch kleine Chargen hergestellt – in der Regel ab 25 kg.



Gehrlicher schöpft die Leistungskraft auch aus ihrer Tradition.

Extraktion

**Extrakte:
Fluidum. Siccum. Spissum. Glykol.
Mischextrakte. Tinkturen.**

Das Ziel von Gehrlicher ist es, ein umfangreiches Spektrum von Phytoextrakten zur galenischen Weiterverarbeitung herzustellen, hauptsächlich für Arzneimittelhersteller.

Der Trockenextrakt (*Extractum siccum*) ist eine feste Drogenzubereitung – Dickextrakt (*Extractum spissum*) steht mit seiner halb-festen Konsistenz zwischen dem Fluid- und Trockenextrakt.

Beispiele sind Extrakte aus Heilpflanzen der *Hedera helix* oder der *Cistus species* sowie ihre Gewinnung aus der *Passiflora incarnata*, der *Pelargonium sidoides*, der *Plantago lanceolata* oder der *Thymus vulgaris*.

Gehrlicher fertigt dafür alle galenischen Formen und berücksichtigt dabei auch die Spezifikationen der Kunden. Insgesamt werden über 500 Phytoprodukte hergestellt.



Gehrlicher Pharmazeutische Extrakte sind GMP-zertifiziert.

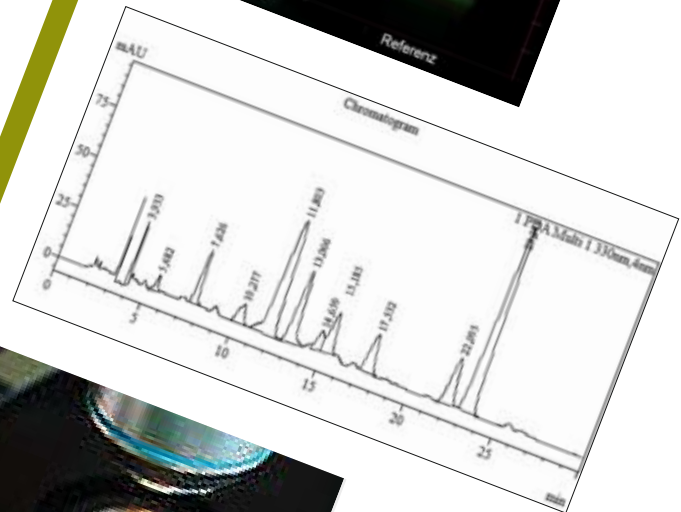
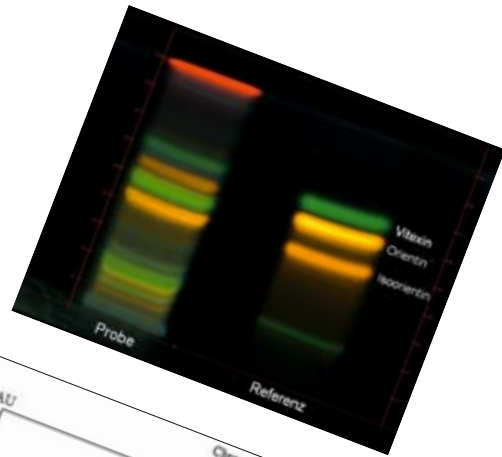
Qualität durch Analytik

Analytik mit Programm

Gehrlicher arbeitet kontinuierlich an einer Verbesserung und Erweiterung der analytischen Vorgänge – nach neuestem Stand der Wissenschaft und Technik.

Kontrolle, Wertbestimmung, Normierung, Identität, Wirkstoffgehalt, Standardisierung und die Dosierungsempfehlung sind eine Einheit.

Die Sicherheit und hohe Qualität der Extrakte wird durch modernste Methoden und Geräte gewährleistet.



Gehrlicher Pharmazeutische Extrakte sind GMP-zertifiziert.

Wissen schafft Sicherheit

Wissenschaftliche Studien und Regularien

Die hohen Anforderungen der Gesundheitsministerien und der Zulassungsbehörden international dienen der Sicherheit. Gehrlicher erarbeitet unter Berücksichtigung dieser Anforderungen wissenschaftliche Daten, initiiert und betreut Studien in der Pharmakologie sowie in der Klinik und Praxis, um die Wirksamkeit der Phyto-Wirkstoffe zu prüfen und zu bestätigen. Der große Erfahrungsschatz seit über 50 Jahren bildet eine solide Grundlage für die Umsetzung von theoretischen Überlegungen, experimentellen Ergebnissen des Labors, der Pharmakologie und der Kliniken.

Naturstoff-Forschung

- Erkenntnisse über vorhandener Produkte
- Neue Extrakte
- Spezialextrakte und Patentierungen
- Analytische Entwicklungen
- In-vitro-Tests
- Pharmakologisch-klinische Prüfungen

Leistungsspektrum klinische Prüfung

Gehrlicher pflegt eine enge Zusammenarbeit mit wissenschaftlichen Instituten, Universitätskliniken, Arztpraxen, wissenschaftlichen Privatinstitutionen und Laboratorien. Die separate GMP-konforme Abteilung zur Herstellung von Fertigarzneimitteln gewährleistet



Wirkstoff Natur.

Im analytisch-pharmazeutischen Bereich werden ständig die Methoden zu qualitativen und quantitativen Nachweisen der Wirk- oder Leitsubstanzen weiterentwickelt. Es werden Validierungen durchgeführt und neue Methoden eingesetzt, um eine sichere Aussage über die Qualität eines Extraktes zu haben. Stabilitätsuntersuchungen stehen dabei ebenso im Zentrum wie die Validierung von bereits bewährten Analysemethoden.

auch die Herstellung von Prüfmustern und Placebos, so dass ICH-Guideline-konform die klinischen Prüfungen in den Kliniken und in den ärztlichen Praxen durchgeführt werden können.

Bedeutende Ergebnisse sind bereits in der klinischen Prüfung erzielt worden und Produkte aus diesen Ergebnissen generiert. Zahlreiche wissenschaftliche Publikationen resultierten aus diesen Studien.

Die klinisch-wissenschaftliche Forschung hat Priorität.

Galenik und Weiterverarbeitung

Galenische Fertigung

Dem Extraktionsbetrieb ist die GMP-konforme galenische Arzneimittelherstellung für Liquida, Salben, Emulsionen und Gele zugeordnet.

Die frisch hergestellten Phytoprodukte (*Extrakte, Tinkturen, Wirkstoffkomplexe*) werden zur gewünschten galenischen Form zu *Säften, Lösungen, Tropfen Salben, Cremes, Gelen und Lotionen* weiterverarbeitet.

Perfektion für Endprodukte

Wirksamkeit und Qualität zeichnen die Phytoextrakte von Gehrlicher aus.



Just in Time – Extrakte für die galenische Weiterverarbeitung.

Spektrum der Extrakte

Extrakte in allen galenischen Formen

Die Extraktion erfolgt mit Ethanol, gereinigtem Wasser und Ethanol-Wassergemischen. Für Siccum- und Spissumextrakte werden nach Ihrer Rezeptur verschiedene inerte Substanzen verwendet.

Trockenextrakte und Spissumextrakte

Für die Siccumextrakte in der Regel Maltodextrin, Dextrin, Lactose, Aerosil, Dicalciumphosphat, Glucose, Glucosesirup oder inerte Substanzen nach Ihrer speziellen Rezeptur. Extrakt-Beispiele: *Hedera, Cetraria, Malve, Sabal und Cistus*.

Fluidextrakte und Tinkturen

Die Auswahl des Solvens richtet sich entweder nach den Monographien der international anerkannten Arzneibücher oder nach Ihrer Rezeptur und den Angaben der Zulassung. Fluidextrakt-Beispiele: *Passiflora, Thymian, Plantago*. Tinktur-Beispiele: *Arnika, Myrrhe, Kamille, Benzoe*.

Glykolische Extrakte

Insbesondere für die Kosmetikindustrie, aber auch für alkoholfreie Tropfen und Säfte werden Extrakte mit Propylenglykol, Glycerin aus den Drogen direkt hergestellt oder nach Einsatz eines geeigneten Extraktionsmittels wird der Extrakt nach Einengung im Propylenglykol oder Glycerin aufgenommen. Extrakt-Beispiele: *Thymian, Efeu, Pelargonium, Cetraria, Malve*.

Ölige Extrakte

Pflanzenauszüge auf Neutralölbasis oder Naturölbasis stellt Gehrlicher für Salben, Emulsionen und Lotionen her. Auch für die Direktverkapselungen in Gelatine kapseln oder für andere galenische Spezialpräparate nach besonderen Verfahren für hochwertige Extrakte in öliger Lösung. Die Drogen mit lipophilen Wirkstoffen werden direkt mit dem Öl extrahiert oder nach ethanolischer Extraktion und Einengung in den verschiedenen Ölen gelöst. Extrakt-Beispiele: *Oleum Hyperici, Oleum Chamomillae, Oleum Canlendulae*.

Misch-Spezialextrakte

Gehrlicher fertigt für Sie mit den geeigneten Extraktionsmitteln aus komplexen Drogenmischungen (lipophil und hydrophil) den Extrakt, um die unterschiedlichen Wirkstoffe zu erhalten und damit durch ein- oder mehrphasige Extraktion den optimalen Auszug aus der Drogenmischung zu erzielen – extrahiert nach Ihren Angaben, Ihrer Rezeptur und angepasst an Ihre Registrierung oder Zulassung. Mischextrakt-Beispiel: *Echinaceae*.

- Extrakte nach Ihrer Rezeptur
- Spezial- und Einzelextraktionen:
- Phyto-Pharmaka und Kosmetika
- Phyto-Ölkonzentrate
- Wirkstoffkomplexe
- Lipophile und hydrophile Extraktionen
- Extraktionen exotischer Heilpflanzen



Ein großes Angebot von speziellen und hochwertigen Extrakten.

Synergie der Wirkstoffe

Phyto-Wirkstoffkomplexe



Es ist eine wissenschaftliche Erfahrung in der Pharmakologie und in der klinischen Prüfung, aber auch aus Ergebnissen der In-vitro- Tests, dass isolierte Einzelsubstanzen aus der Heilpflanze häufig eine geringere pharmakologische Wirkung aufweisen als der Phyto-Gesamtkomplex.

Das Zusammenspiel der Primär- und Sekundärinhaltsstoffe unterstützt ganzheitlich das Prinzip der Therapie und zeigt teilweise ergänzende Ergebnisse mit einer signifikant hohen Wirksamkeit der Phyto-extrakte mit ihren synergetischen Effekten.



Gehrlischer-Extrakte mit standardisierten Wirk- und Inhaltsstoffen.

Urtinkturen / Homöopathie

Herstellung aus Frischpflanzen

Die Urtinktur (Tinctura materna) ist eine Tinktur zur Herstellung homöopathischer Zubereitungen und wird normalerweise aus der Frischpflanze gewonnen.

Gehrlicher stellt die homöopathischen Urtinkturen nach dem Deutschen homöopathischen Arzneibuch her. Bei speziellen Anfragen kann auch nach der Pharmacopée Francaise oder nach der Homeopathic Pharmacoeia of the United States hergestellt werden.

Dokumentationen auf Wunsch

Auf Anforderung erhält der Kunde eine Dokumentation zur jeweiligen homöopathischen Urtinktur – vom Analysenzertifikat über die Reinheitsuntersuchungen (wie *Aflatoxine*, *Schwermetalle*, *Pestizide*) und Mikrobiologie bis zum Herstellungs- und Ernteprotokoll.



Samuel Hahnemann (1755 – 1843)

Homöopathische Urtinkturen – Arzneimittel für eine sanfte Therapie.

Phytoextrakte für Kosmetika

Wirkungsstark und hautverträglich

Die Extrakte und Tinkturen aus Heilpflanzen sind pharmakologisch, biochemisch und auch analytisch genau auf die Wirkziele der Anwendung abgestimmt.

Auf der Basis wissenschaftlicher Kenntnisse aus Medizin und Pharmazie werden Gehrlicher-Phytoextrakte auch für die Kosmetik verwendet, um die erforschten und nunmehr bekannten pharmakologischen Wirkungen für die Verbesserung der Haut gegen das Altern, Faltenbildung, Rötungen, Entzündungen und verschiedene Hautanomalien einzusetzen.

Galenische Varianten

Für die Herstellung des Endproduktes, das Kosmetikum, sind verschiedene galenische Formen und Variationen der Extrakte notwendig. Die Wirkstoffe aus Heilpflanzen (Phytoextrakte für die Kosmetik) müssen in ihrer physikalischen und chemischen Zusammensetzung dem Endprodukt angepasst sein.

Gehrlicher stellt sich bei der Fertigung für die Kosmetik auf die verschiedenen Variationen ein. Je nach physikalischer Konsistenz und Zusammensetzung der Kosmetika sind damit für die Endprodukte auch verschiedene galenische Extrakte erforderlich. Sie können je nach Zusammensetzung und Form direkt in das Endprodukt eingearbeitet werden.

Fluidextrakte wässrig

Geeignet für *Gesichtsmasken, Bäder, kosmetische Lösungen, Lotionen und Emulsionen.*

Fluidextrakte ethanolisch

Für *Lotionen, Emulsionen, Cremes, Salben, Gele, aber auch in Reinigungsliquida, Gesichts- und Haarwasser.*

Visköse Extrakte

(Dickextrakte) für *fette Emulsionen, Salben, Pasten, Cremes und Gele.*

Ölextrakte

Für *Salben, fette Salben, Cremes, Pasten und kosmetische Öle* geeignet.

Glycolextrakte

Für alkoholfreie Endprodukte wie *Cremes, Salben, Gele, Lotionen und Lösungen.*

Trockenextrakte

Verwendet für *Puder, Pasten, als wasserlösliche Trockenextrakte, auch in Emulsionen, Lotionen, Salben und Cremes.*

Fertigung und Einarbeitung

Es ist Ziel der Galenik, kosmetisch hochwertige und galenisch stabile, hautverträgliche Emulsionen zu fertigen.

Gehrlicher ist in einer separaten Abteilung auf die Produktion hochwertiger GMP-konformer Endprodukte spezialisiert: *Arzneimittel, Medizinprodukte, Nahrungsergänzungsmittel und Kosmetik.*

Nach der Fertigung des Phytoextraktes (*Tinktur, Phyto-Wirkstoffkomplex*) erfolgt die Einarbeitung zum galenischen Endprodukt.

- Gehrlicher arbeitet Extrakte und Tinkturen in Ihre Rezeptur ein.



Gehrlicher Phytoextrakte – prädestiniert für wirksame Kosmetik-Kreationen.

Informationen und Kontakt

Full-Service aus einer Hand

Gehrlicher produziert ein umfangreiches Programm von Phytoextrakten und Tinkturen in allen galenischen Varianten und Formen, das jederzeit zur Verfügung steht sowie über 400 homöopathische Ur-tinkturen.

Gehrlicher-Beratung

Begleitung und Empfehlung bis zum Endprodukt: Ob beim Fertigarzneimittel, Medizinprodukt, Nahrungsergänzungsmittel oder Kosmetikprodukt.

Detaillierte Informationen

Fordern Sie kostenlos Broschüren, Prospekte oder Flyer von Gehrlicher an. Nennen Sie dabei Ihr spezielles Thema.



Gehrlicher Pharmazeutische Extrakte GmbH

Robert-Koch-Strasse 5
D-82547 Eurasburg

Telefon:

+49 (0)8179 99779 0

Telefax:

+49 (0)8179 99779 69

Email Verkauf:

sales@gehrlicher.de

Email Verkauf Apotheken:

sales3@gehrlicher.de

Email Export:

export@gehrlicher.de

Email Produktion:

production@gehrlicher.de

Email Einkauf:

purchase@gehrlicher.de